

Tableaux et graphiques

I Tableaux

Les tableaux permettent de regrouper des données afin d'en faire une lecture plus claire.

Exemple : Les élèves d'une classe de 6^{ème} procèdent à l'élection de leurs délégués. Lors du dépouillement, le professeur a procédé au relevé des différents votes :

Eloïse = IIII II
Iliana = IIII IIII I
Zoé = IIII IIII
Léopold = IIII IIII III
Clément = IIII IIII

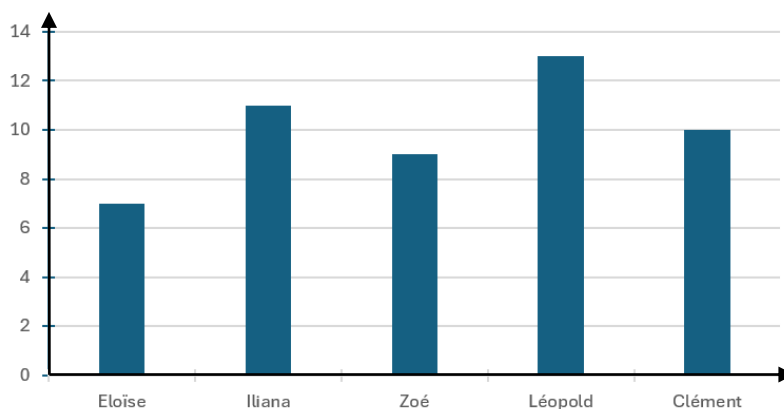
On peut présenter ces résultats dans un tableau :

Prénom	Eloïse	Iliana	Zoé	Léopold	Clément
Votes	7	11	9	13	10

II Représentation graphique

1- Diagramme en bâtons

Pour réaliser le diagramme en bâtons (ou histogramme), il suffit simplement de reporter l'effectif de chaque valeur.



2- Diagramme circulaire

Pour réaliser le diagramme circulaire, il faut au préalable calculer à quel angle correspond l'effectif de chaque valeur.

Pour cela il suffit de prendre l'effectif de la valeur de la multiplier par 360 et de la diviser par l'effectif total.

Prénom	Eloïse	Iliana	Zoé	Léopold	Clément	Total
Votes	7	11	9	13	10	50
Angle	50,4°	79,2°	64,8°	93,6°	72°	360°



■ Eloïse ■ Iliana ■ Zoé ■ Léopold ■ Clément

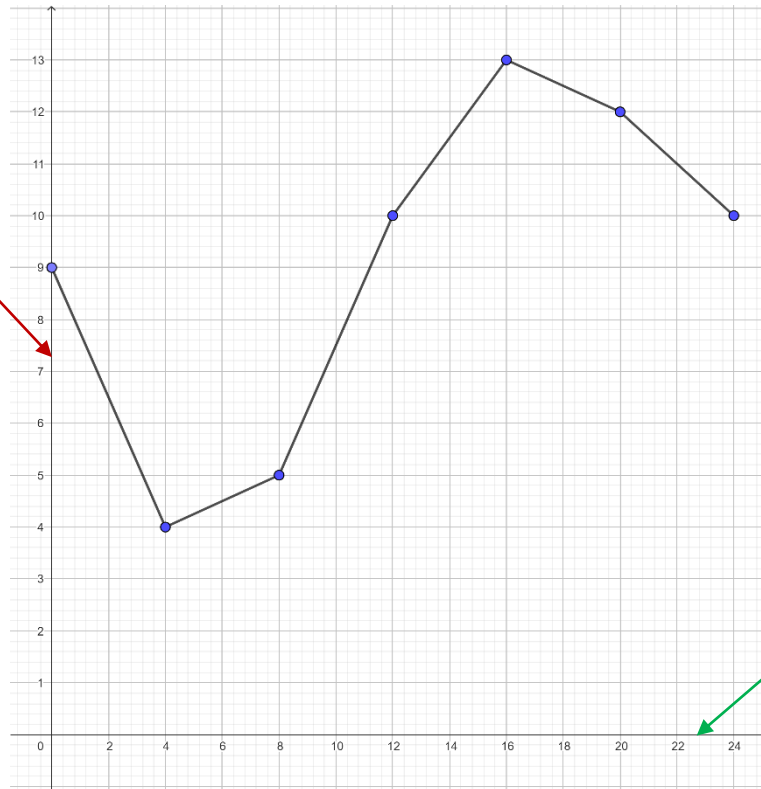
3- Graphique cartésien

Une journée d'automne, des relevés de températures ont été réalisés toutes les 4 heures à Lille et ont été regroupés dans le tableau suivant :

Heure	0	4	8	12	16	20	24
Température (en °C)	9	4	5	10	13	12	10

On peut représenter les données du tableau dans un graphique :

Axe vertical :
Série de données



Axe horizontal :
Temps